

ИНСТРУКЦИЯ ЗА ПОДПИСВАНЕ НА ДОКУМЕНТИ С JSignPdf

Версия 1.1.0

Тази инструкция е предназначена за потребители, ползващи приложението за подписване на документи JSignPdf. Настоящата версия на приложението е 1.5.1

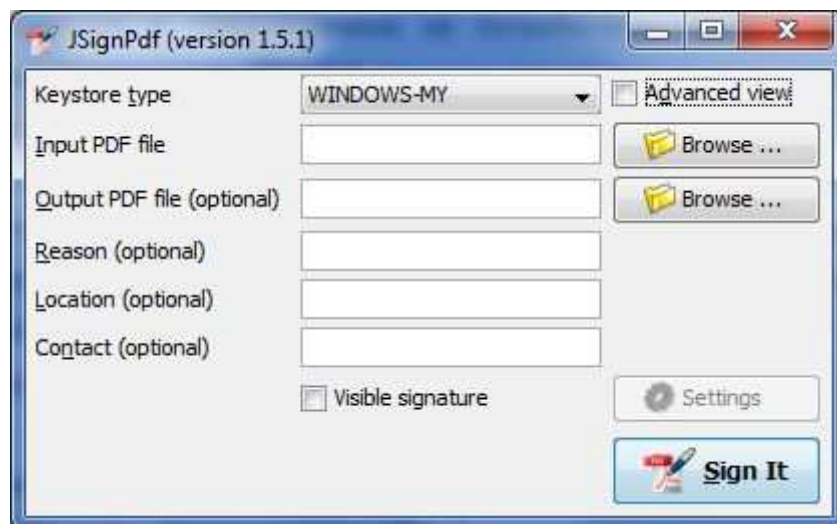
1. Технически изисквания

За да може да бъде извършено коректно подписване на документ във формат Portable Document Format (pdf) на компютрите, които ще се използват за тази цел е необходимо наличие на следното:

- Валидно удостоверение за електронен подпис/УЕП/, импортирано и налично в Windows certificate store;
- Инсталирано приложение JSignPdf 1.5.1;

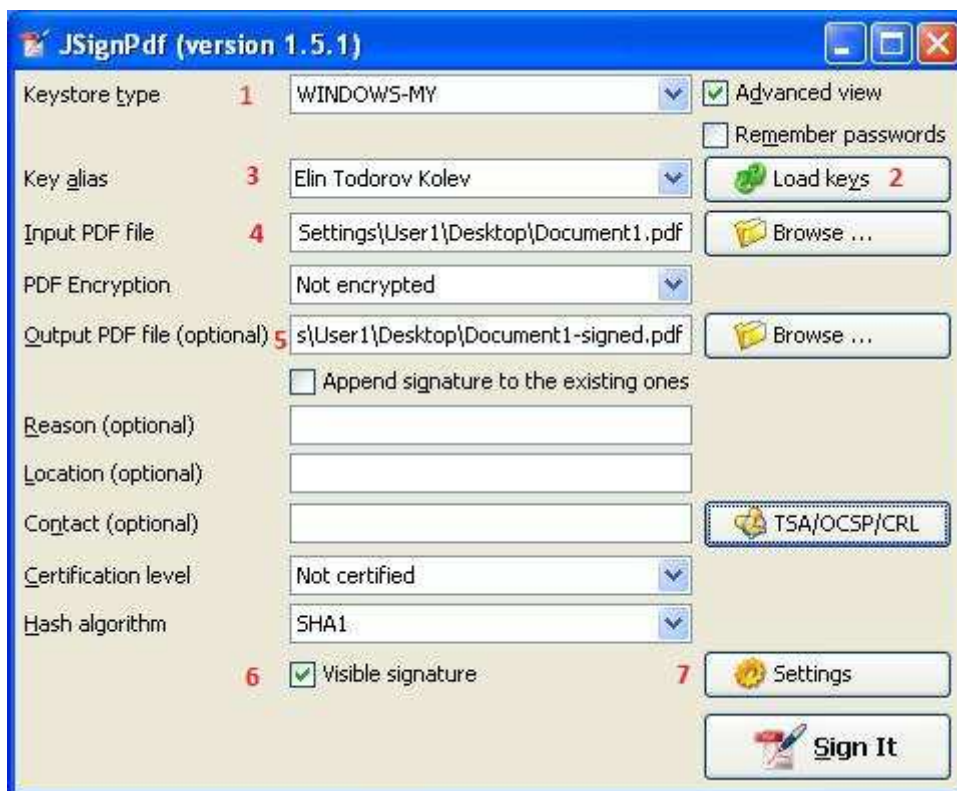
2. Конфигурация на JSignPdf

Стартирайте приложението – фиг.1



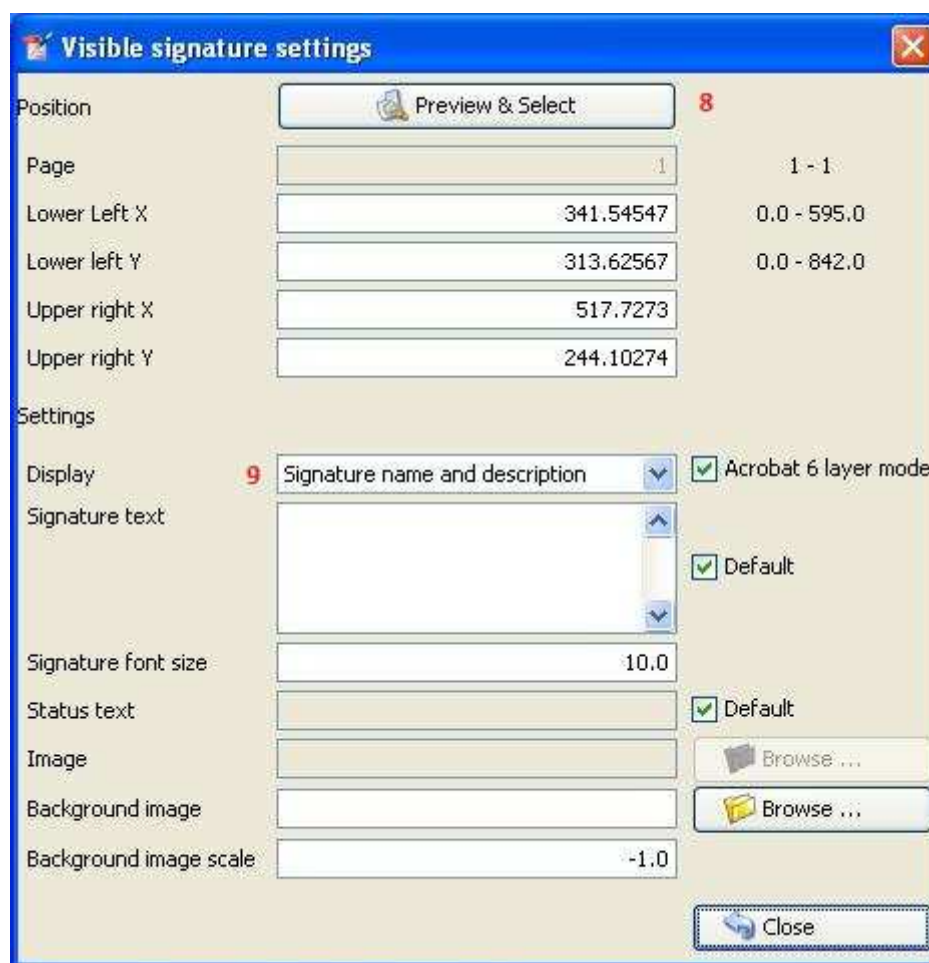
фиг. 1

Маркирайте <Advanced view> и следвайте стъпките за настройка, посочени на фиг. 2



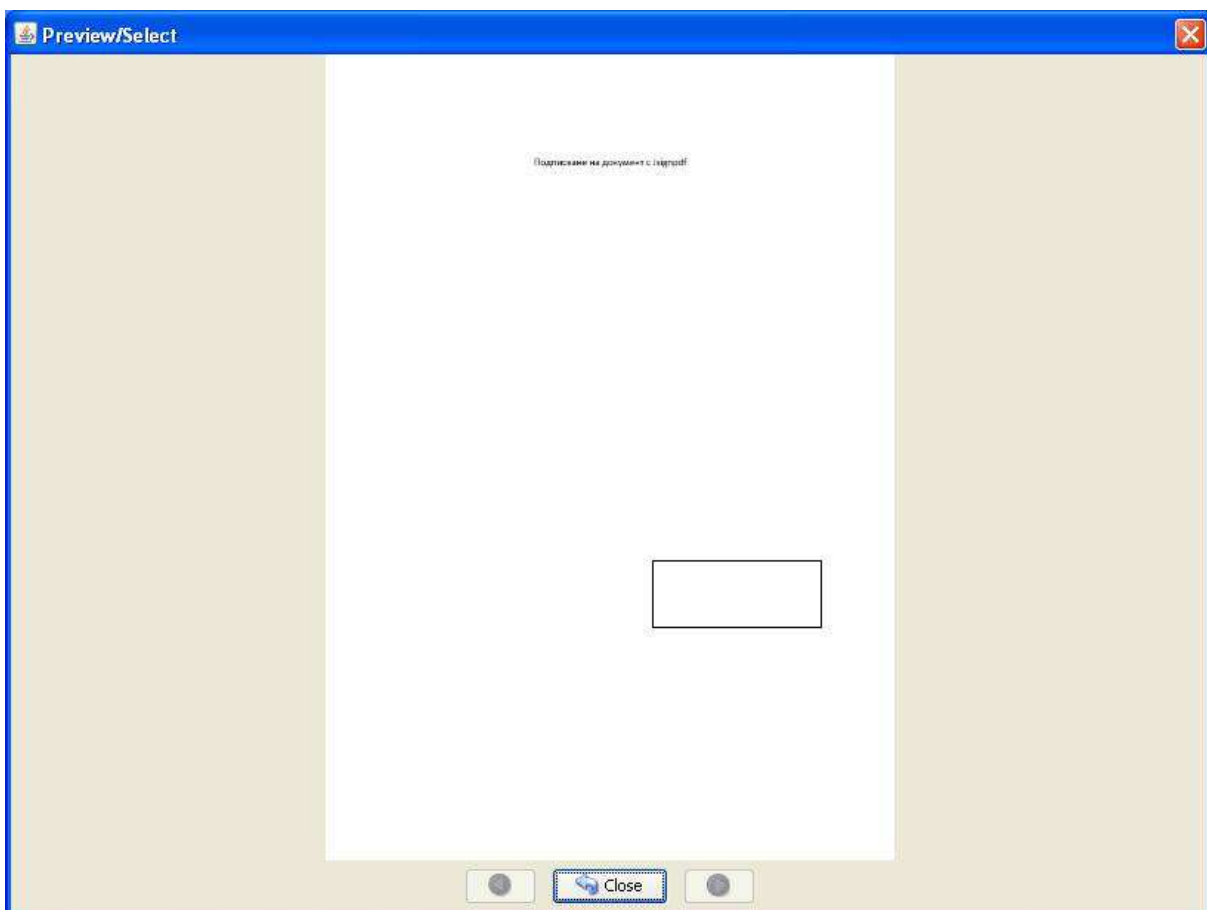
фиг. 2

- **1** – WINDOWS-MY – тази настройка ще позволи на приложението да ползва импортирани удостоверения за електронен подпис (цифрови сертификати) в контейнера за сертификати на операционната система (windows certification store);
- **2** – Load keys – изберете бутона <Load keys>;
- **3** – Изберете УЕП, което ще се използва за подписване;
- **4** – Изберете pdf файл, който желаете да подпишете;
- **5** – Изберете име на подписания файл;
- **6** – Маркирайте <Visible signature>;
- **7** – Изберете бутона <Settings>. От появилия се прозорец (фиг. 3) имате възможност да конфигурирате допълнителни настройки на електронния подпис;



фиг. 3

- **8** – Конфигуриране на позицията за електронния подпис – **фиг.4**;

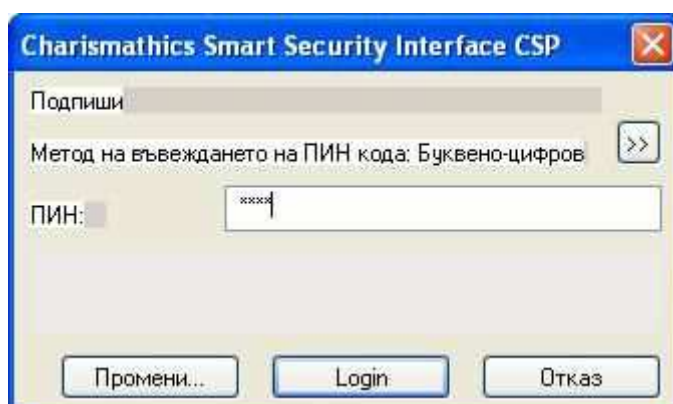


фиг.4

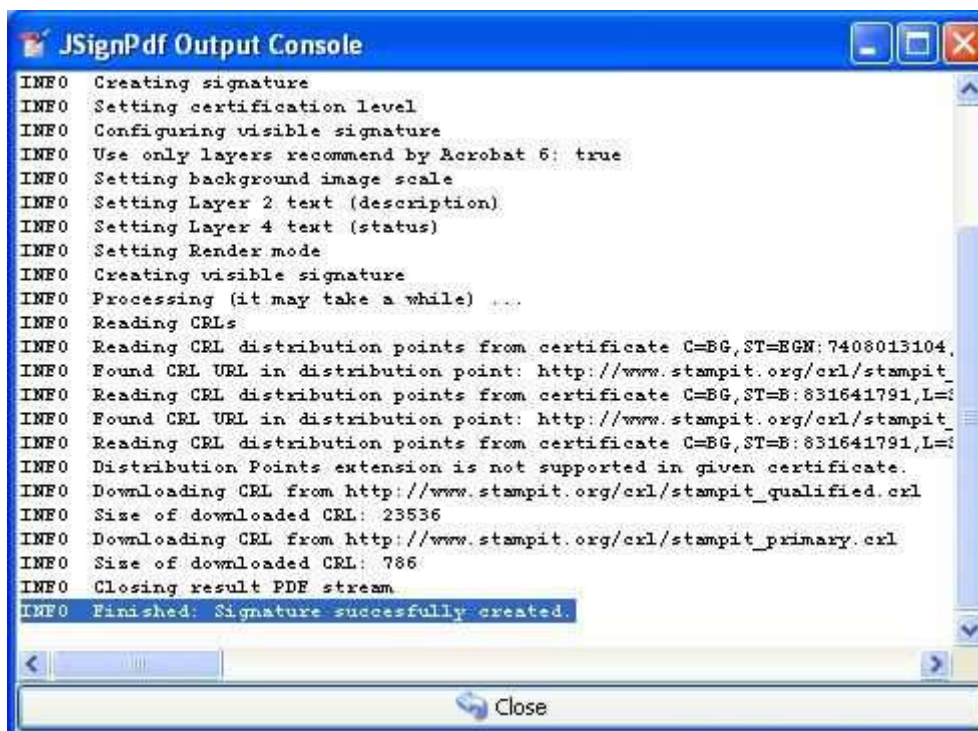
- 9 – Избор на визуализация. Изберете <Signature name and description> и потвърдете с <close>, за да се върнете към първоначалния интерфейс;

3. Подписване на документа.

- Изберете бутона <Sign It>, за да стартирате процеса на подписване.
- Въведете ПИН кода за смарт картата – **фиг 5.**



фиг 5.



фиг. 6

- Ако подписването е преминало успешно, следва да се появи диалогов прозорец с съобщение <Signature successfully created> - фиг. 6

За допълнителни въпроси и контакт:

www.stampit.org

email: support@mail.stampit.org