

## Практическо ръководство за конфигуриране на удостоверение за електронен подпис с Mozilla Firefox и Mac OS > 10.x.x

### РЪКОВОДСТВО НА ПОТРЕБИТЕЛЯ – версия 2.2.0

Това ръководство е предназначено за потребители, притежаващи смарт карти с индексен номер CHxxx-xxxx:

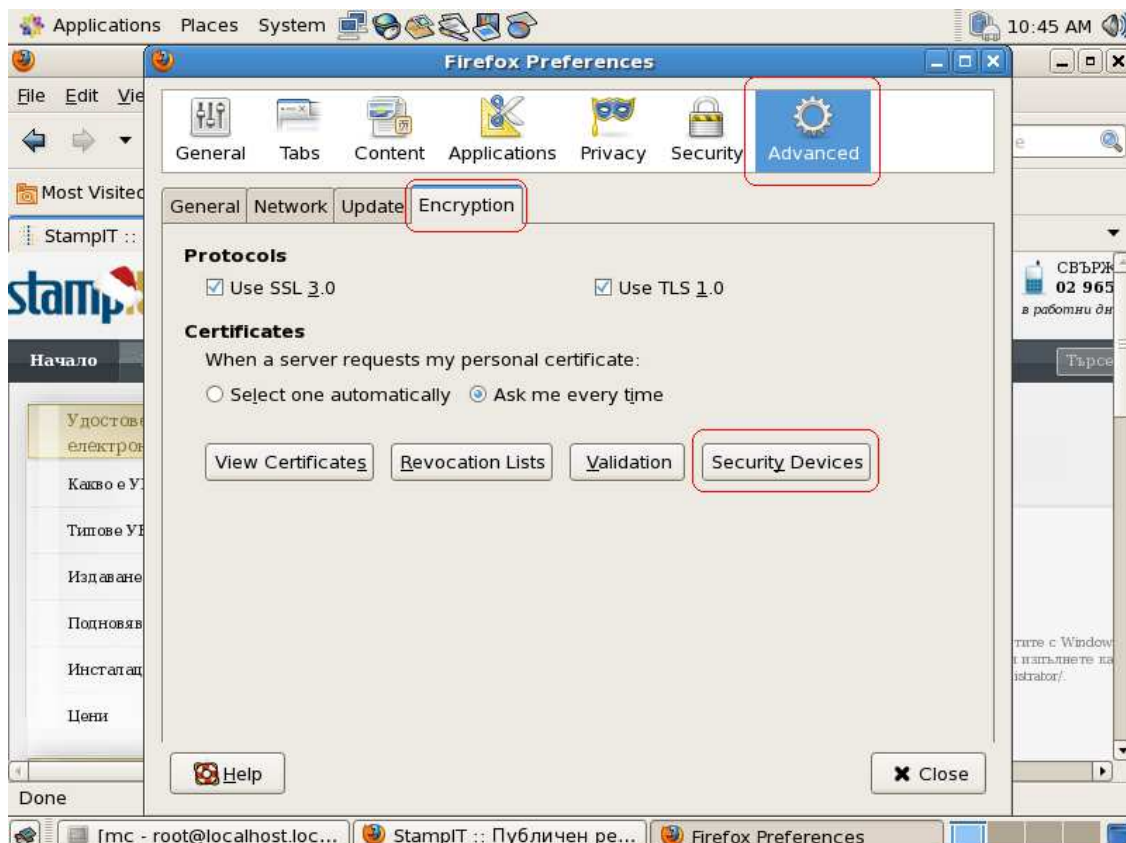
#### Съдържание:

1. **Инсталиране на модул за управление на смарт карта - защитено устройство/security device/**
2. **Инсталиране на базови и оперативни сертификати**

#### 1. Инсталиране на модул за управление на смарт карта

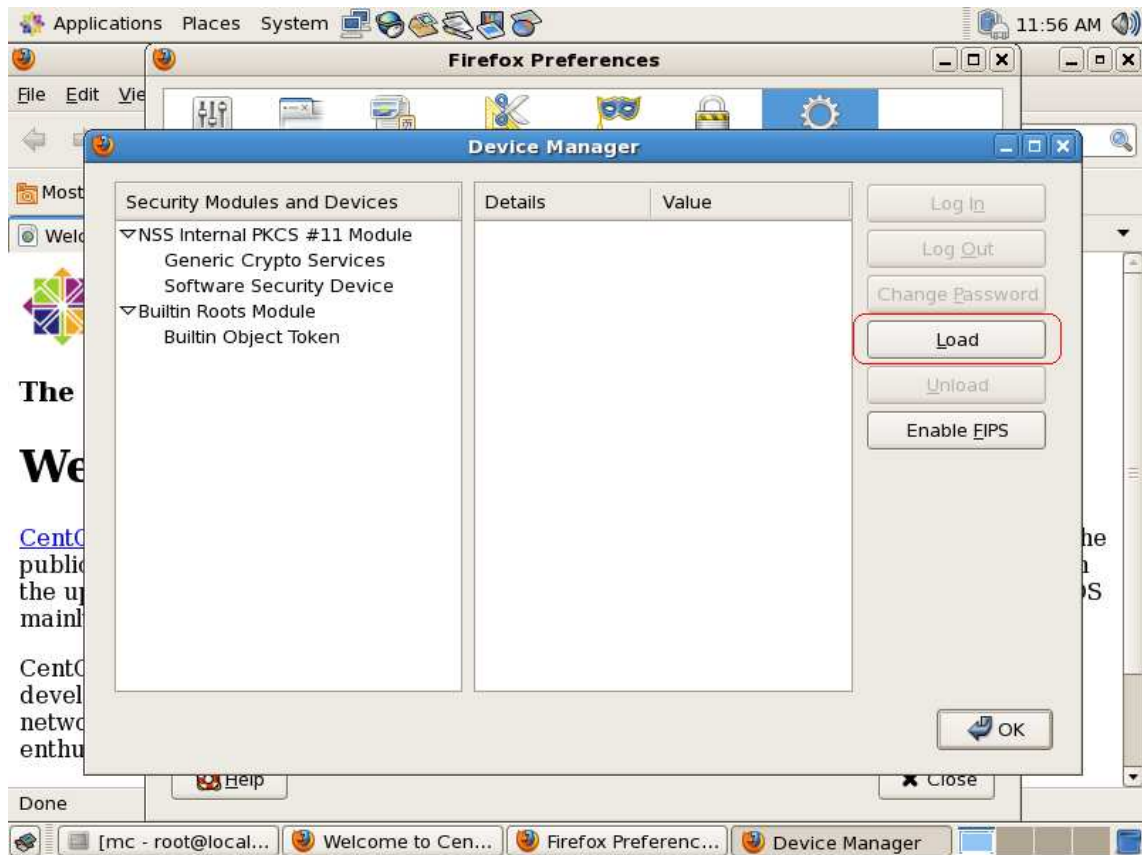
Инсталиране на модул за управление на смарт картата/защитено устройство/ се извършва при предварително инсталиран драйвер за карточетец и поставена смарт карта. Драйверът за четеща можете да намерите на [www.stampit.org](http://www.stampit.org) в секция софтуер. След инсталиране на драйвера, следва да конфигурирате Firefox за работа със сертификати.

- Стартирайте Mozilla Firefox и изберете последователно **Firefox > Preferences > Advanced > Encryption** и натиснете бутона **<Security Devices>** /фиг. 1.1/.



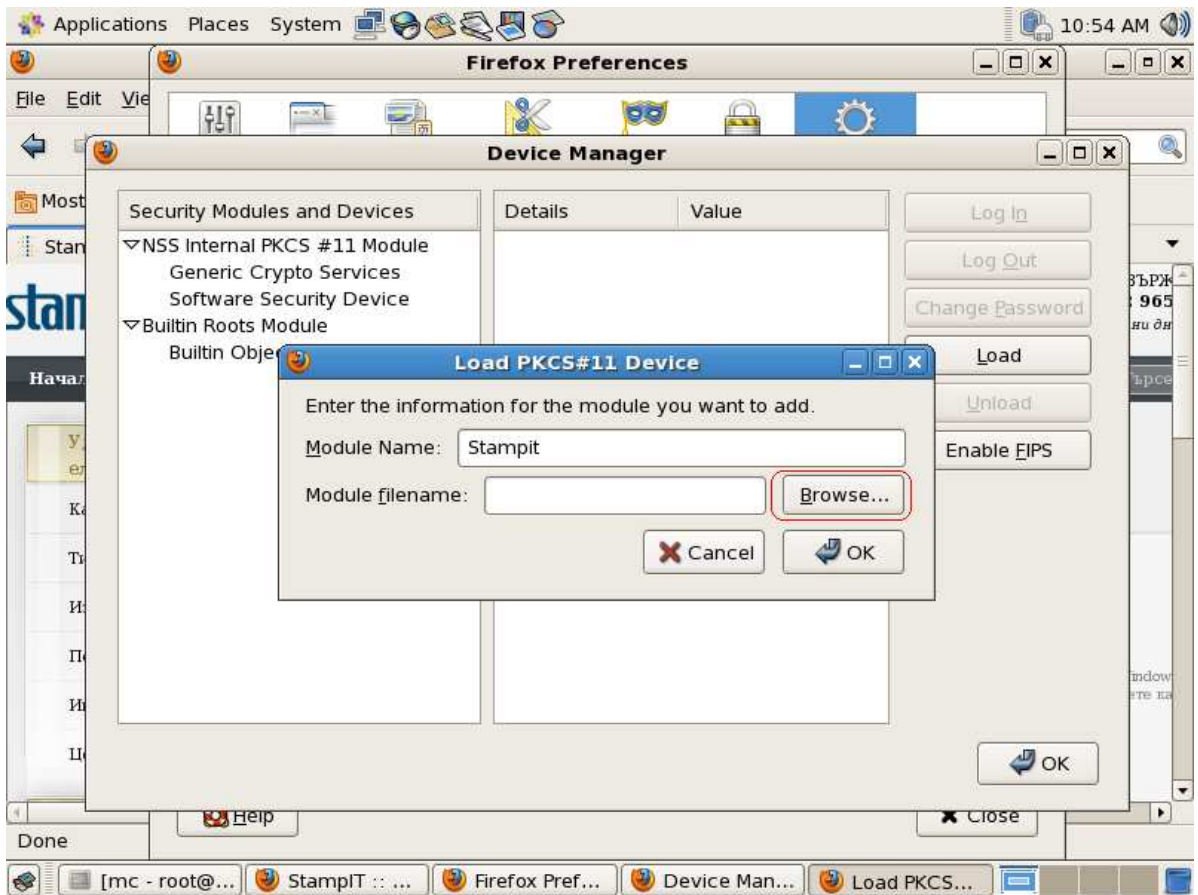
фиг. 1.1

- За да добавите ново защитено устройство, от появилия се прозорец натиснете бутона **<Load>**/фиг. 1.2/



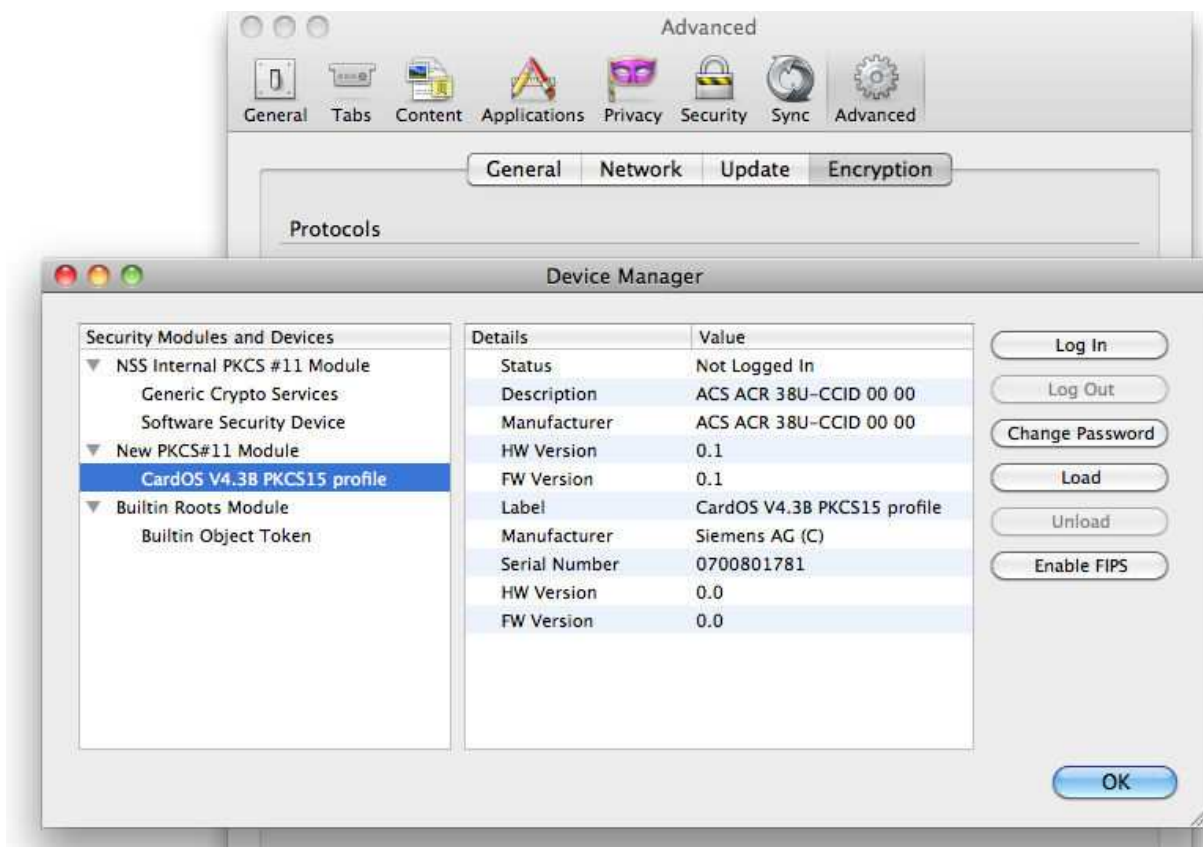
фиг. 1.2

- по желание можете да зададете име на защитеното устройство в полето **<Module Name>** и с помощта на бутона **<Browse>** посочете пътя до библиотеката за управление на смарт картата **libcmP11.dylib**, която се намира **[Applications|Charismathics.]**/фиг. 1.3/



фиг. 1.3

- Ако инсталацията е преминала успешно, следва да се вижда екран, подобен на този от **фиг. 1.4**

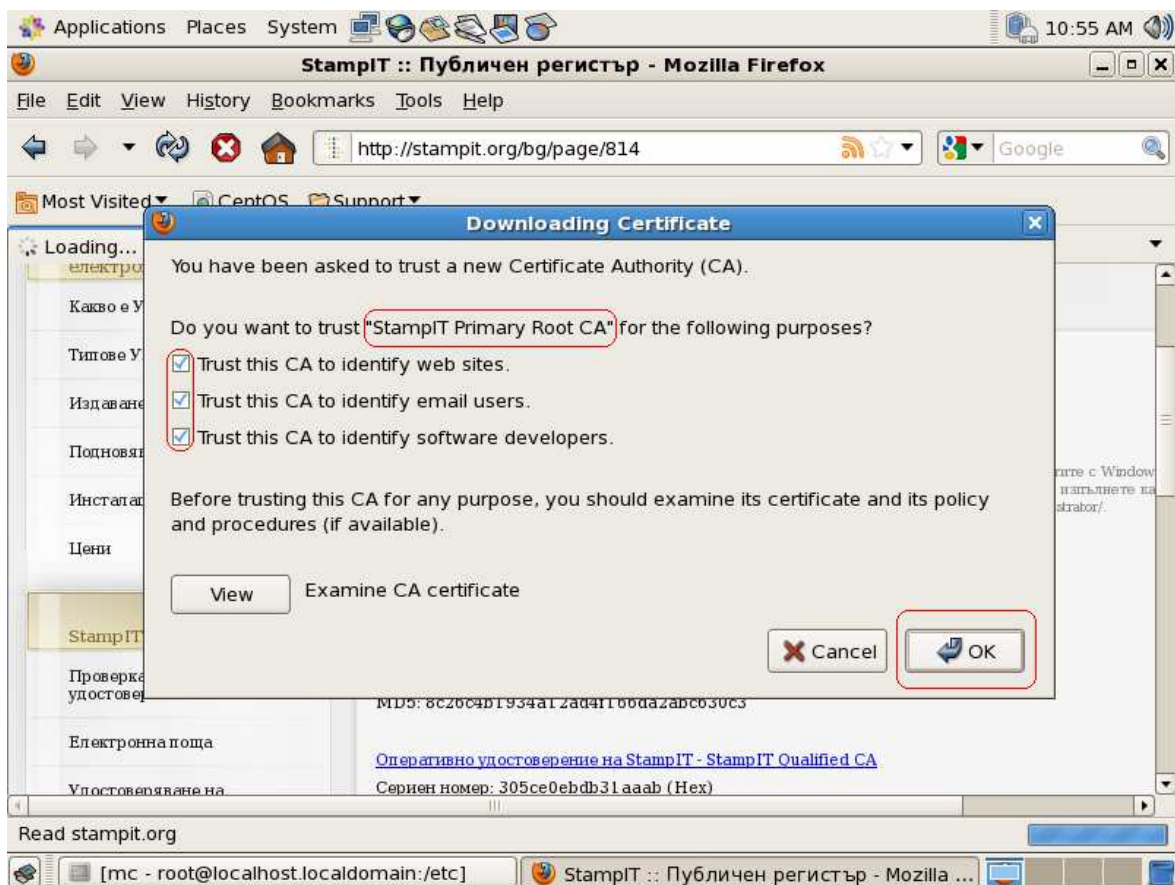


фиг. 1.4

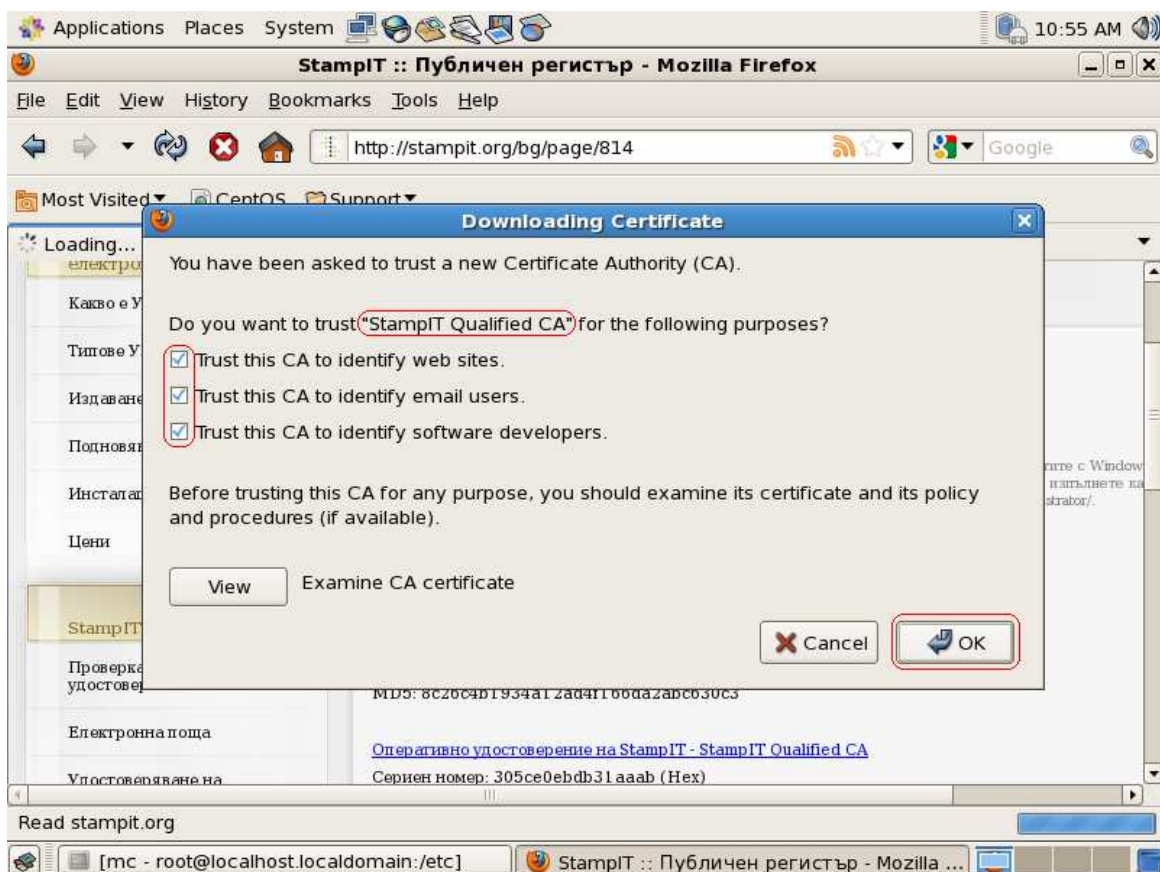
- Натиснете бутона <OK>, за да затворите прозореца.

## 2. Инсталиране на публичните удостоверения/сертификати/ на StampIT

Посетете официалната страница на StampIT – [www.stampit.org](http://www.stampit.org) и изберете секция публичен регистър. Последователно импортирайте двете удостоверения на StampIT, като кликнете върху тях и следвате стъпките, посочени на **фиг. 2.1** и **фиг. 2.2**:



фиг. 2.1



фиг. 2.2

- Потвърдете с <OK> за да завършите конфигурирането. Вашият Firefox е готов за работа.

**!!!Забележка: Не използвайте бутона <Delete> при преглед на сертификатите . Това ще доведе до изтриване на вашия сертификат от смарт картата.**

За допълнителни въпроси:

Тел: +359 2 9656229, +359 2 9656290

support@mail.stampit.org