

## Инструкция за инсталиране на драйвери за четци и софтуер за управление на смарт карти на операционна система macOS

### РЪКОВОДСТВО НА ПОТРЕБИТЕЛЯ – версия 1.0

Това ръководство е предназначено за потребители, притежаващи издадени квалифицирани удостоверения за електронен подпис върху смарт карти, предоставени от Информационно обслужване АД.

#### Съдържание:

1. Инсталиране на драйвер за четец за смарт карти
2. Инсталиране на софтуер за управление на смарт карти

За да можете да работите с издаденото квалифицирано удостоверение за електронен подпис, следва да инсталирате два основни компонента – драйвери за четец и софтуер за управление на смарт карти. Компонентите работят коректно с операционни системи Mac OS X 10.14 и по-високи.

#### 1. Инсталиране на драйвер за четец за смарт карти

Драйверът за четеца следва да се изтегли и инсталира от [www.stampit.org](http://www.stampit.org) в секция софтуер.

Налични са два типа четци за смарт карти и съответно драйвери за тях:

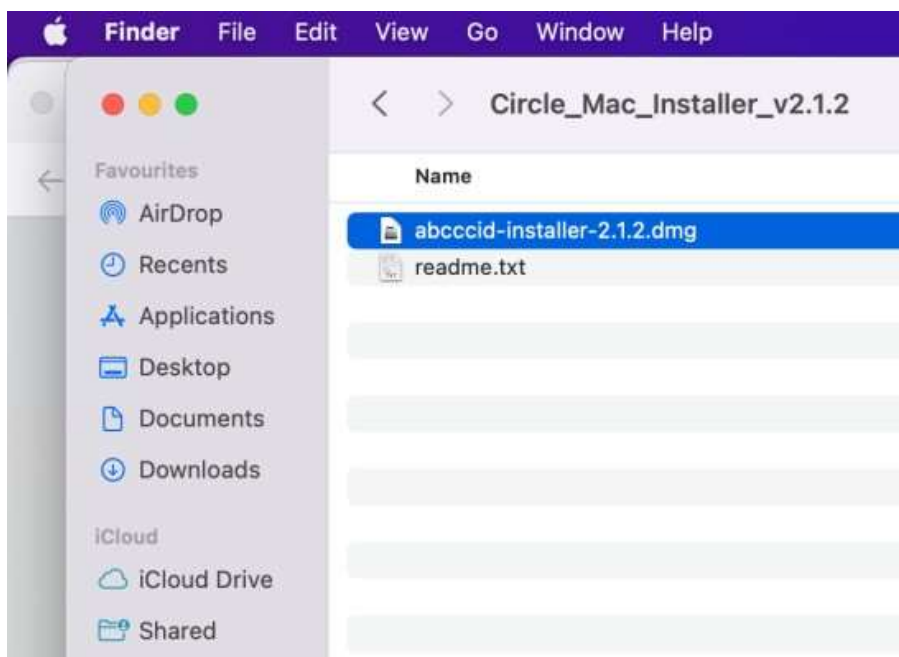
Ако разполагате с четец за смарт карти тип ACS (ACR38, ACR39), изтеглете и инсталирайте [Драйвер за карточетящо устройство ACR38 и ACR39T за MACOS X 10.12 и по-висока](#)

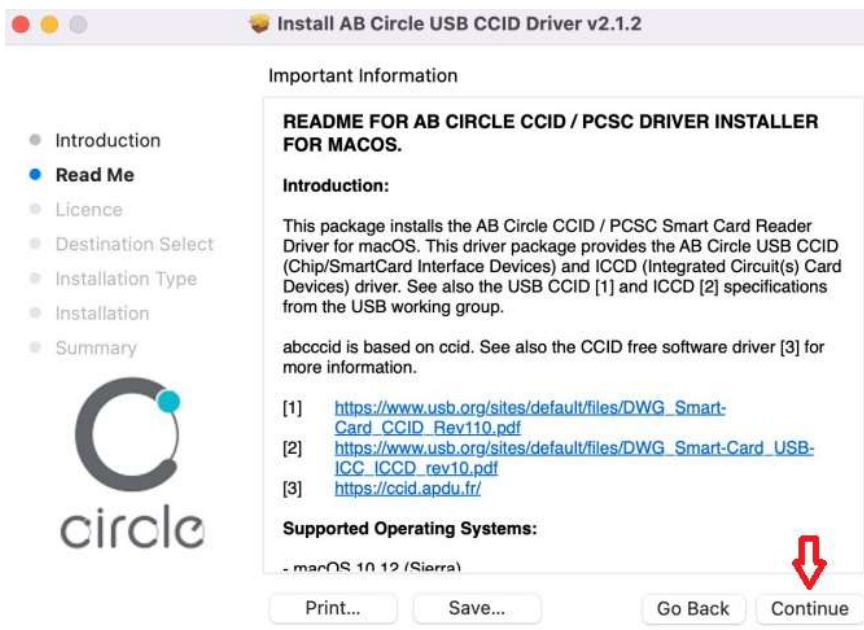
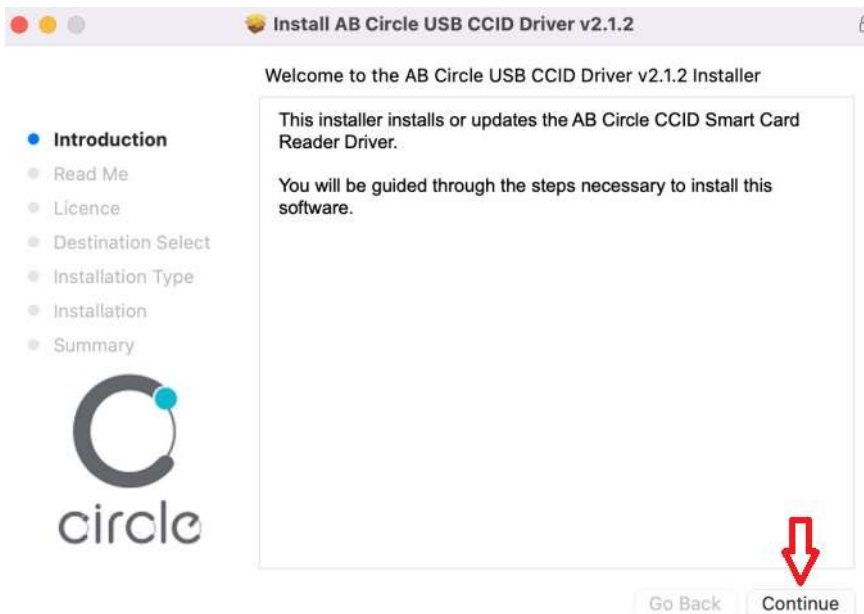
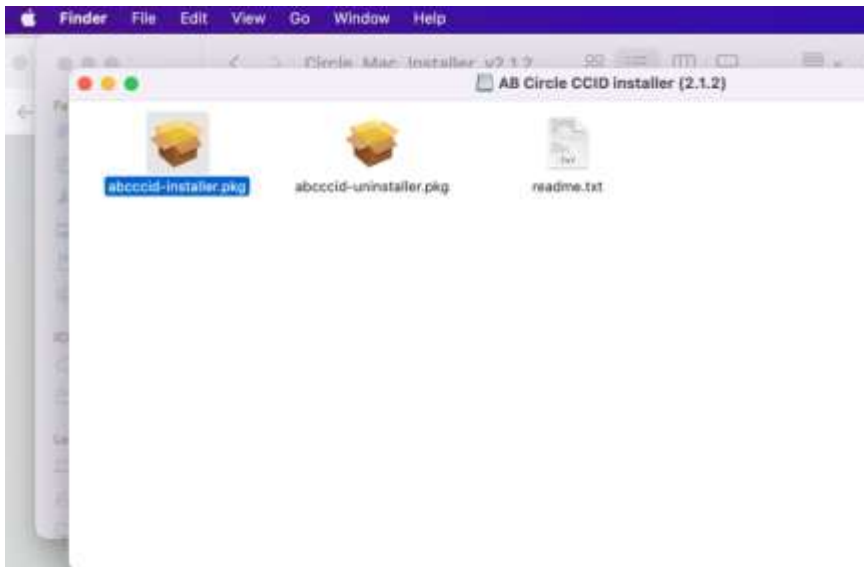


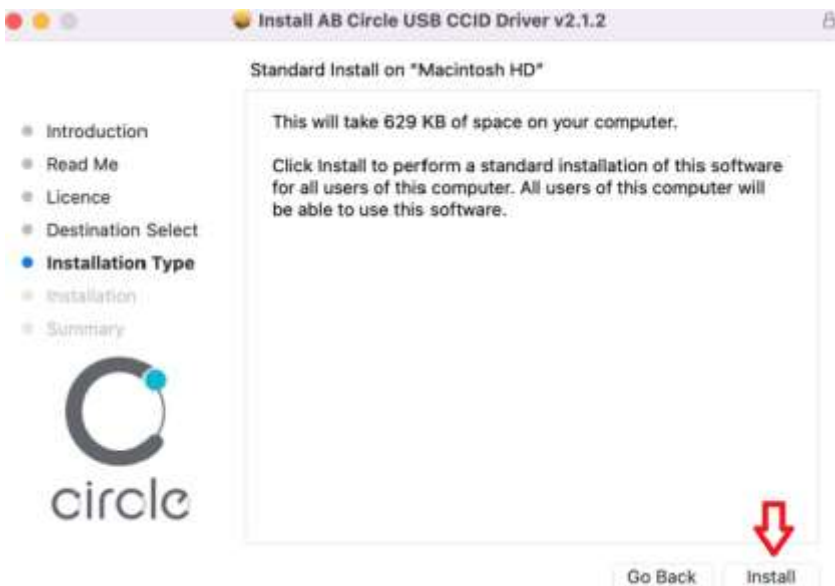
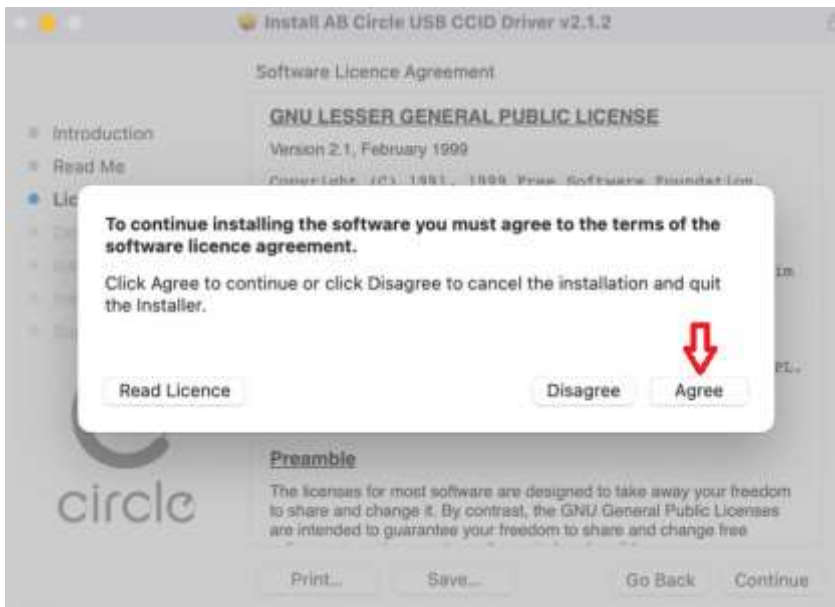
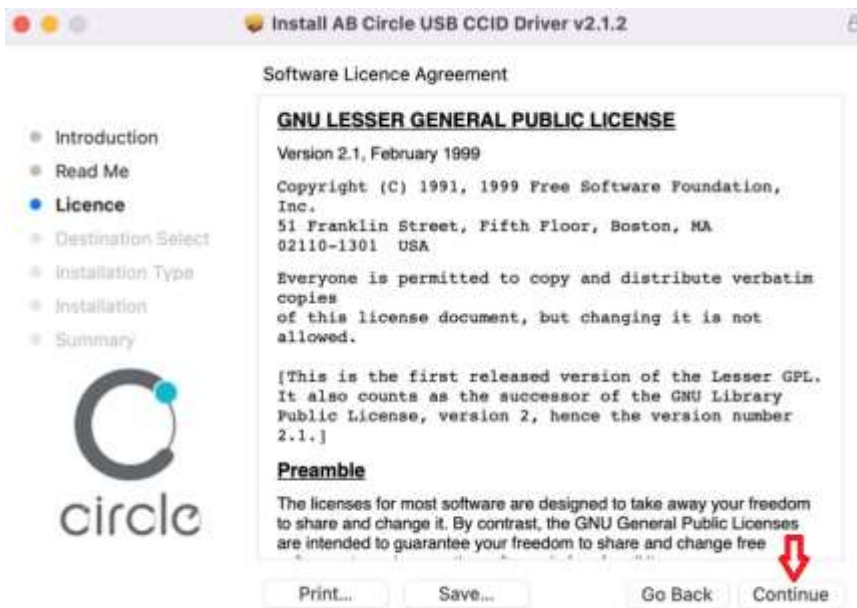
Ако разполагате с четец за смарт карти тип Circle CIR115 ICC, изтеглете и инсталирайте [Драйвер за карточетящо устройство Circle CIR115 ICC за MACOS X 10.12 и по-висока](#)

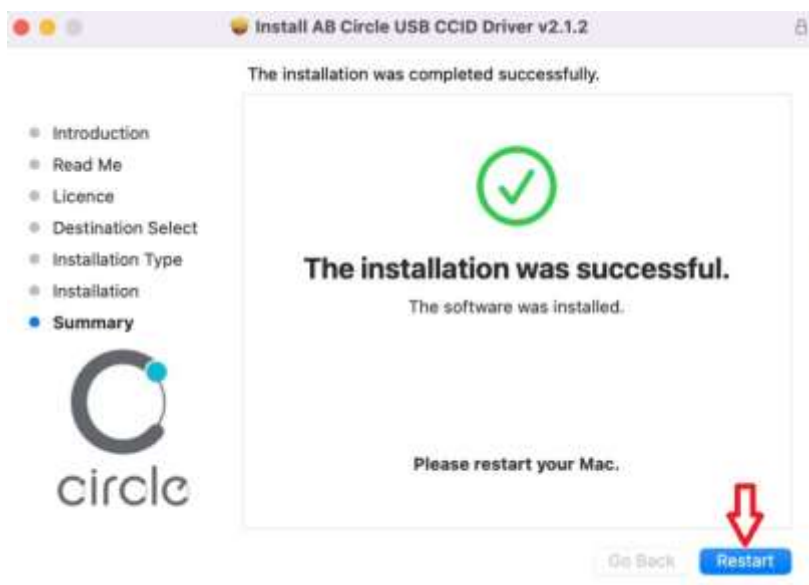
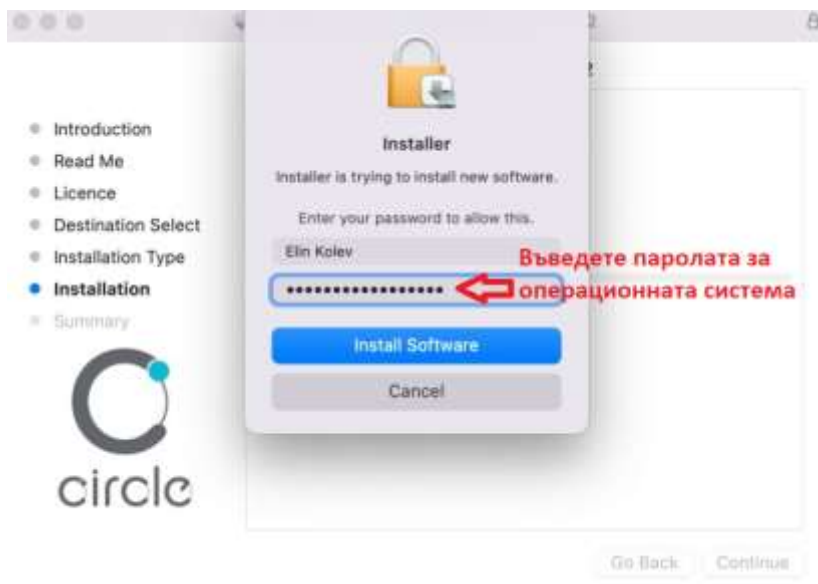


След изтегляне и отваряне на на съответния драйвер, стартирайте инсталационния пакет (dmg файла) и следвайте стъпките:









След приключване на инсталацията, следва да рестартирате.

След рестартиране на операционната система, преминете към инсталиране на софтуер за управление на смарт карти.

## 2. Инсталиране на софтуер за управление на смарт карти

Налични са три типа смарт карти и съответно софтуер за управление за тях:

Ако разполагате със смарт карти тип StampIT ID Prime 940 или StampIT ID Prime 940B, изтеглете и инсталирайте [SafeNet Authentication Client - софтуер за управление на смарт карти тип ID Prime940/940B](#)

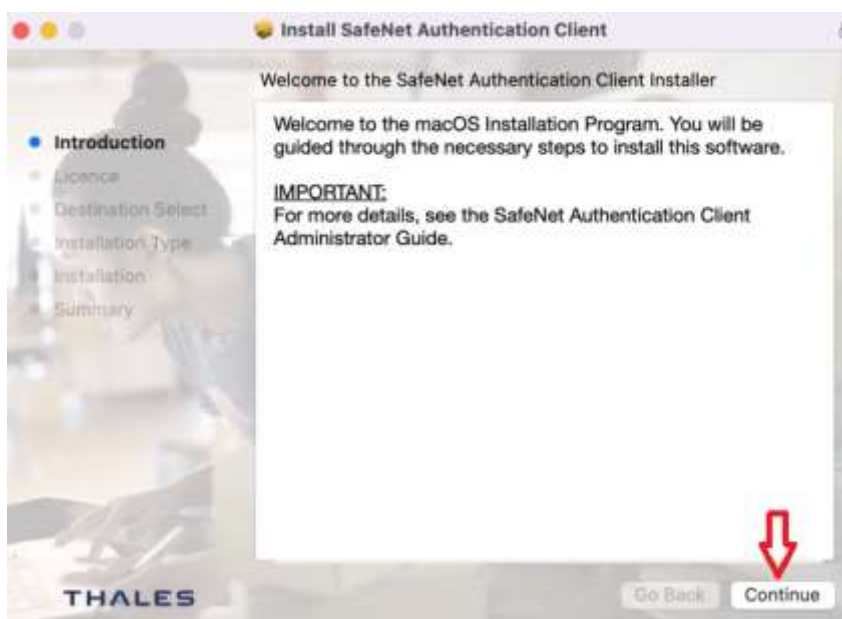
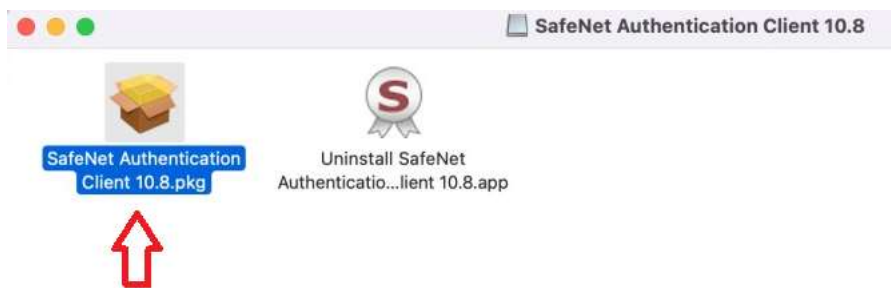
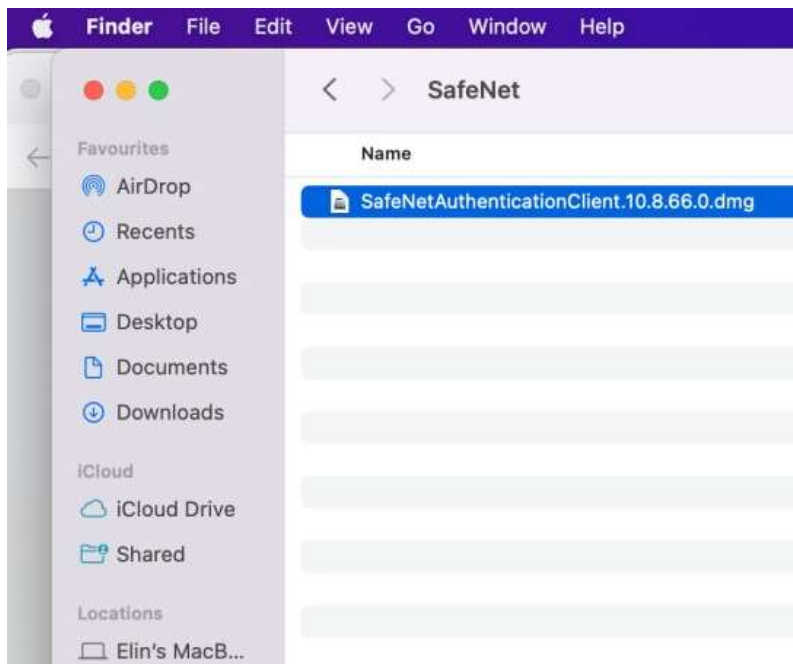


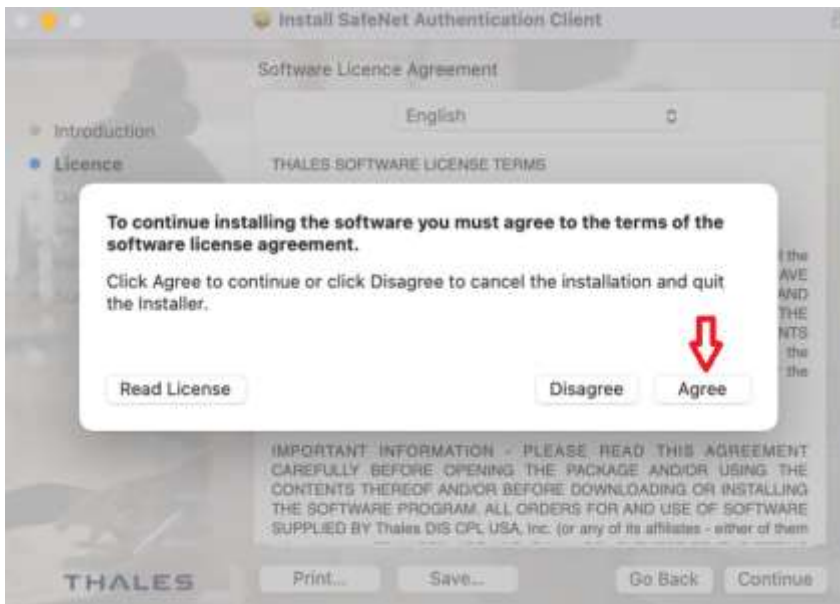
Ако разполагате със смарт карти тип StampIT eIDAS и StampIT eIDAS 8.1, изтеглете и инсталирайте [AWP Identity Manager - софтуер за управление на смарт карти](#)



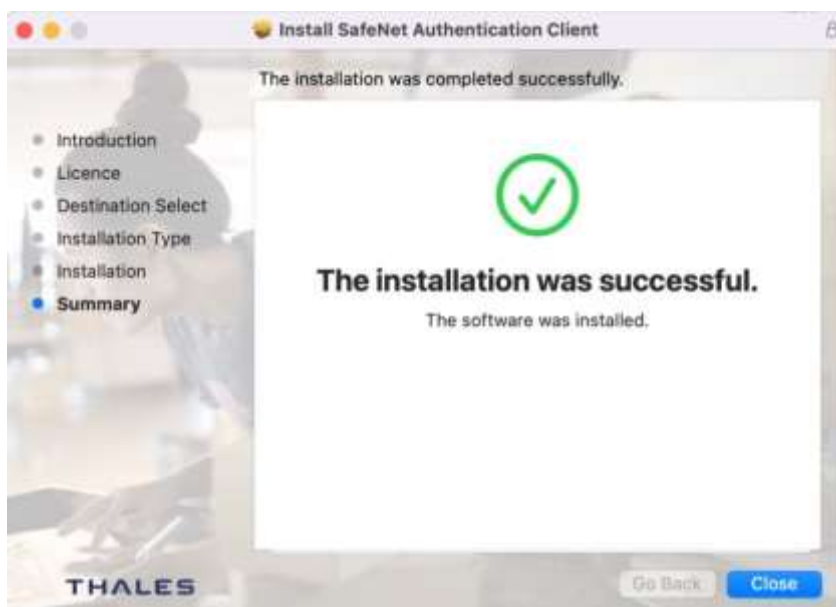
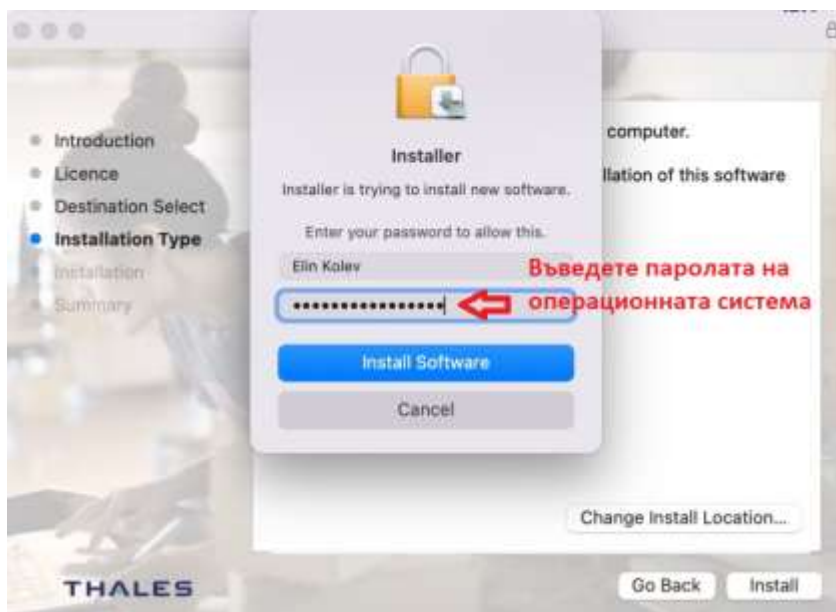
За всички останали карти, предоставяни преди повече от 2 години с индексни номера CHxxxx или StampIT-CHxxxxxxx, изтеглете и инсталирайте [Charismathics - софтуер за управление на смарт карти](#)

След изтегляне на съответния софтуер, стартирайте инсталационния пакет (dmg файл) и следвайте стъпките:









След успешно инсталиране на двата основни компонента, можете да преминете към инструкцията за конфигуриране на Mozilla Firefox за работа с КУКЕП при операционна система macOS и Инструкцията за конфигуриране на Adobe Acrobat Reader DC и подписване на документи за macOS.

За допълнителни въпроси и препоръки:

Тел: + 0700 14 220 денонощно

support@mail.stampit.org